



Guía para identificar mamíferos con fototrampeo

Sky Island Alliance
Verano de 2025, Vol. 3



Índice

(Haz clic en cualquier encabezado para ir a una sección)

[Recomendaciones generales](#)

[Ungulados](#)

[Venado bura](#)

[Venado cola blanca](#)

[Berrendo](#)

[Jabalí](#)

[Carnívoros](#)

[Coyote](#)

[Zorra gris](#)

[Zorrita del desierto](#)

[Puma](#)

[Gato montes](#)

[Felinos manchados](#)

[Oso negro](#)

[Zorrillos](#)

[Zorrillo listado sureño](#)

[Zorrillo listado norteño](#)

[Zorrillo manchado occidental](#)

[Zorrillo de espalda blanca norteño](#)

[Prociónidos](#)

[Cacomixtle norteño](#)

[Mapache](#)

[Coati](#)

[Tlalcoyote](#)

[Tlacuache norteño](#)

[Liebres](#)

[Liebre antilope](#)

[Liebre cola negra](#)

[Puercoespín norteamericano](#)

[Ardillas](#)

[Ardilla de Abert](#)

[Ardilla gris de Arizona](#)

[Ardilla de roca](#)

[Ardilla de cola redonda](#)

[Ardilla antílope de Sonora](#)

[Ardilla rayada de barranca](#)



Recomendaciones generales

- **Usa el paisaje circundante para tener referencia de escala**
- **Compara el tamaño del animal con árboles o rocas cercanas**
- **Familiarízate con la fauna local usando guías de campo**
 - Algunas especies podrían no habitar tu área:
 - Mapas de distribución
 - Altitud
 - Tipo de vegetación
- **¡Si no lo sabes, haz tu mejor suposición!**
- **Practica, practica, practica!**
- Contacta a: meagan@skyislandalliance.org si necesitas ayuda para identificación.



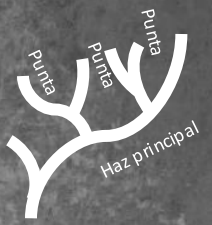
Venado bura (*Odocoileus hemionus*)



Cola con punta negra, parecida a una "cuerda"



Rabadilla blanca



PJ Cicero



Patas naranja/canela

Orejas grandes con puntas blancas

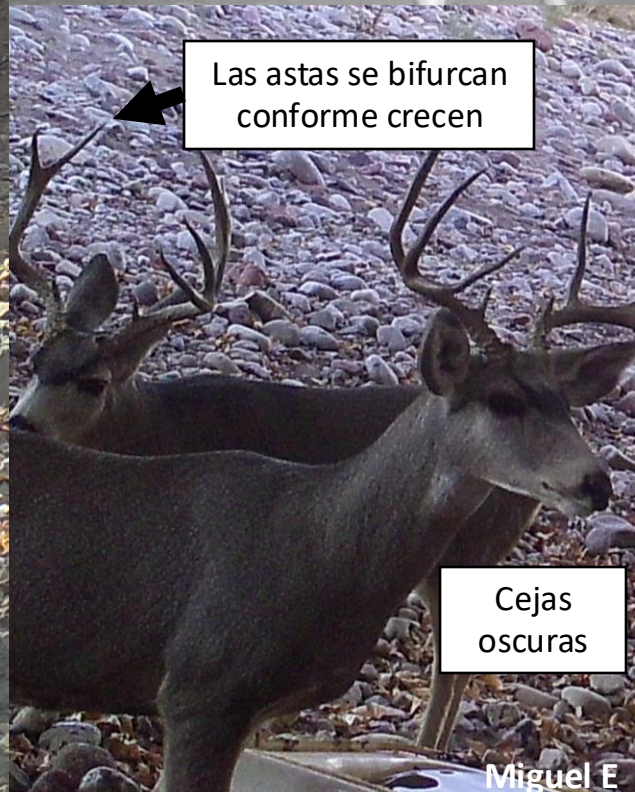


Jim Rorabaugh

Glándula metatarsal larga

¡No confíes únicamente en el tamaño de las orejas en las fotos! Pueden engañar

CR Schulz



Las astas se bifurcan conforme crecen

Cejas oscuras

Miguel E

Continua venado bura

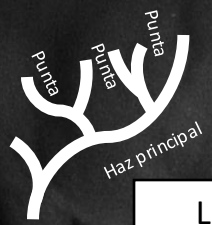


Venado cola blanca (*Odocoileus virginianus*)



Parte superior de la cola color marrón

Parte inferior de la cola color blanca y esponjosa

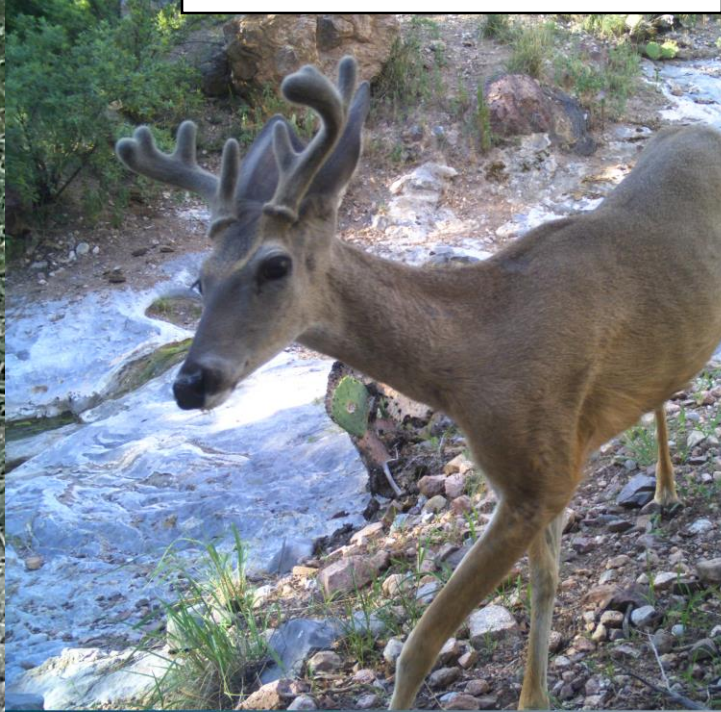


Las puntas de la cornamenta surgen del haz principal

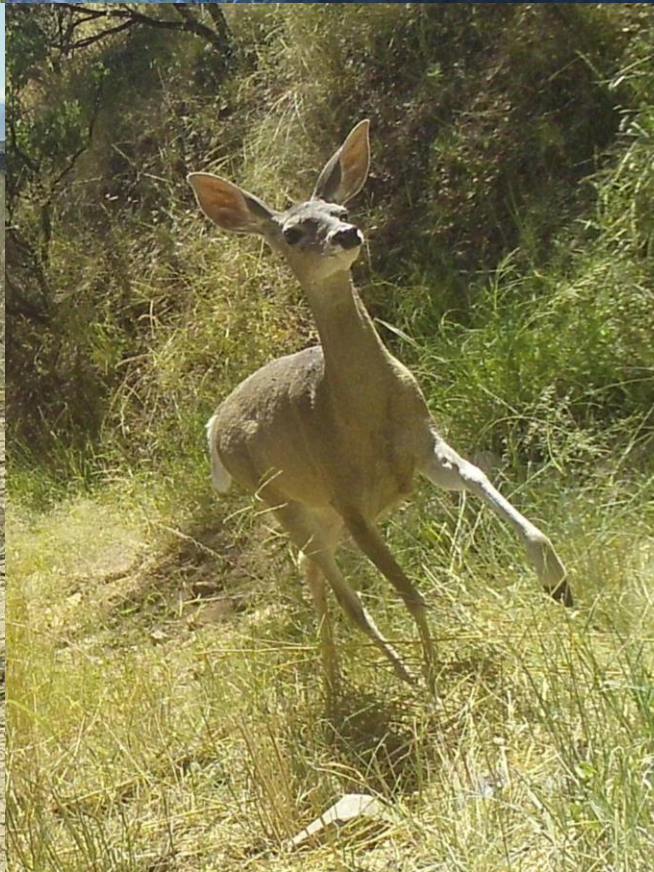


Franja blanca en la nariz

Glándula metatarsal corta



Continua venado cola blanca



¿Dónde están las glándulas metatarsianas?

Una glándula odorífera en la parte exterior de las patas traseras

Venado bura:
larga, más arriba



Venado cola blanca:
pequeña, más abajo



Las patas no siempre son claras o aparecen en la foto; utiliza primero otras pistas, como la cola.

Berrendo (*Antilocapra americana*)

Coloración naranja y blanca

La rabadilla y el vientre son blancos:
la mejor pista para identificarlos

Las hembras también pueden
tener cuernos pequeños

Los machos tienen cuernos
grandes con puntas negras

Orejas largas y
estrechas

Se encuentran en
pastizales abiertos



Jabalí (*Dicotyles tajacu*)



Cabeza grande triangular

El "collar" blanco característico puede ser apenas visible



Cuartos traseros cortos



Cuerpo inclinado y cuartos traseros redondeados



Cuerpo y cabeza grandes con patas muy delgadas



Coyote (*Canis latrans*)



PJ Cicero

La cola no llega al suelo



Patas largas



Orejas grandes



Continua coyote



Coyote con zorro gris. Observa la diferencia de tamaño.



Zorra gris (*Urocyon cinereoargenteus*)

Pelaje gris con tintes color naranja y blanco

Franja negra en la cola

La cola puede tocar el suelo

Cabeza pequeña y delicada

Costados y cuello color naranja y blanco

Franja negra en la cola

Cuerpo cercano al suelo



Jim Rorabaugh

Continua Zorra gris



Zorrita del desierto (*Vulpes macrotis*)

Las zorritas del desierto están adaptadas a los desiertos cálidos con pelaje más corto y orejas grandes.

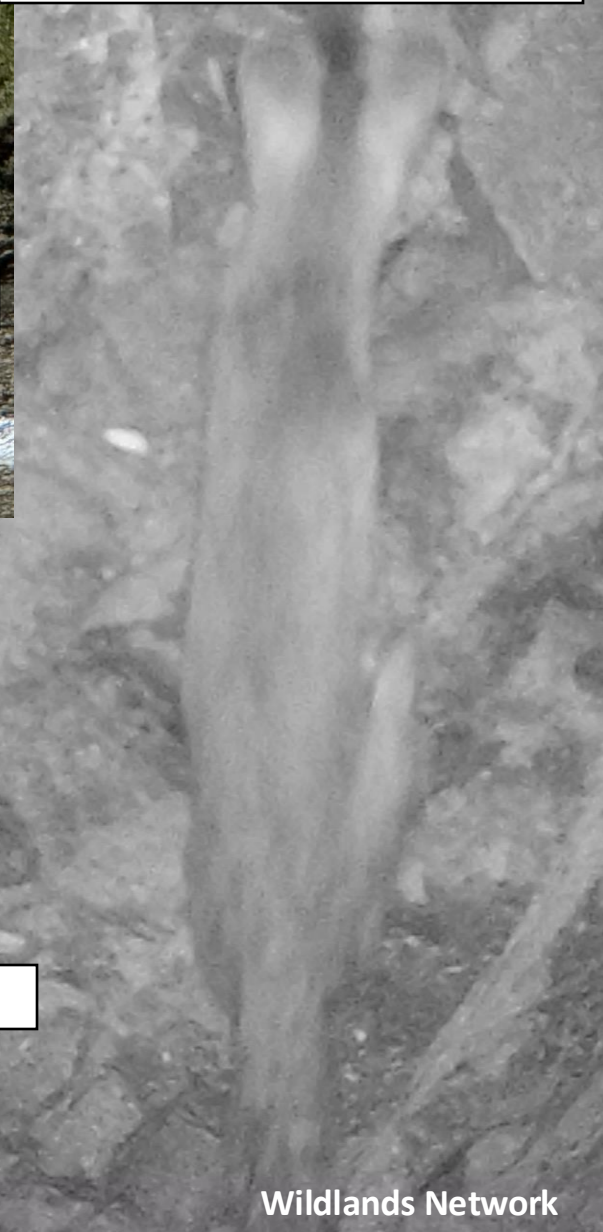


Piernas y cola larga



Color gris arena

jdasho



Orejas grandes parecidas a las de un coyote

Pequeñas manchas negras en la base de la cola



Cola con punta negra

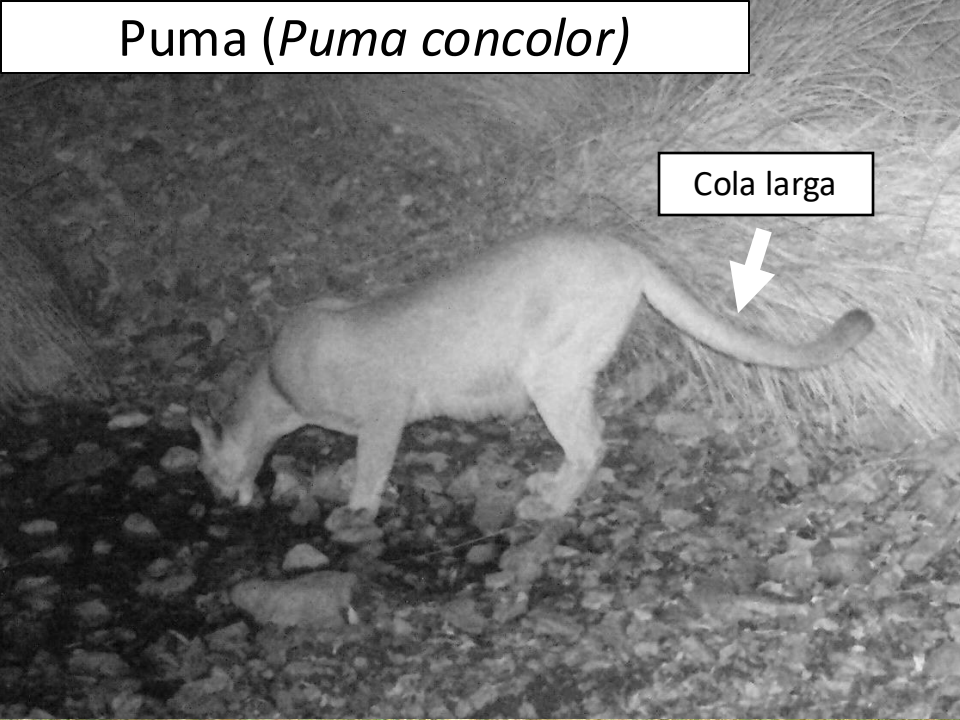
Bo Keeley

Mucho menos comunes en las Islas del Cielo que la zorra gris

Wildlands Network



Puma (*Puma concolor*)



Cola larga



Orejas redondas



Color solido bronceado y blanco



Cabeza pequeña en comparación con su cuerpo

Forma alargada distintiva del cuerpo



Continua puma



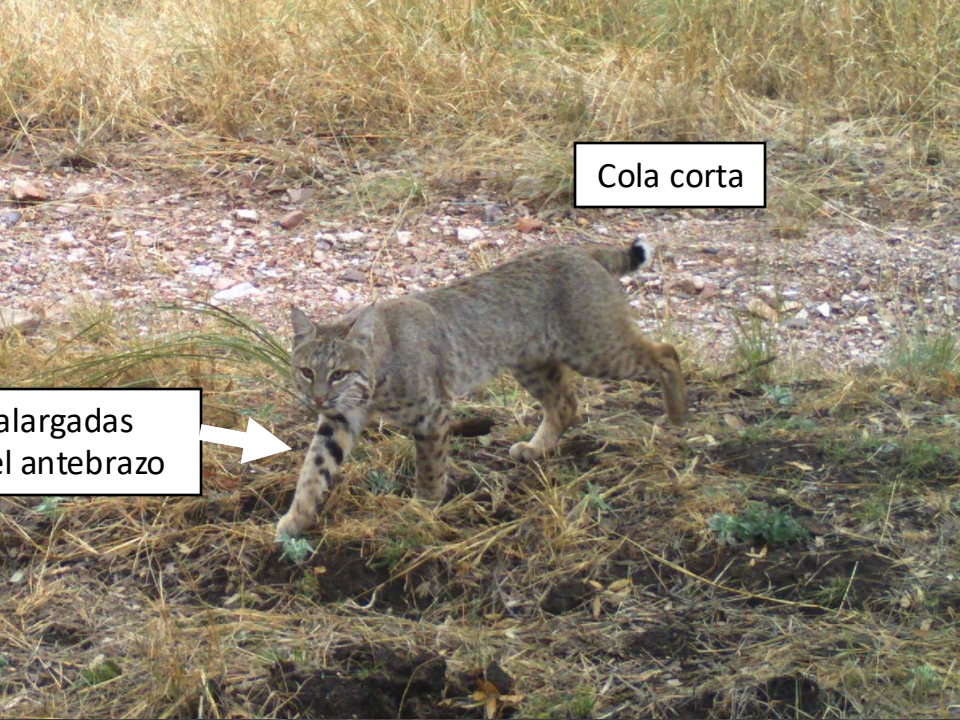
Gato montés (*Lynx rufus*)



Orejas puntiagudas



Manchas alargadas oscuras en el antebrazo



Cola corta



Pelo largo en las mejillas



Piernas largas



No se ve cola larga

Continua gato montés



Jaguar (*Panthera onca*)



Cabeza grande

CLO A.C.



CLO A.C.

Ocelote (*Leopardus pardalis*)



Del tamaño de un gato montés

Miguel Enriquez

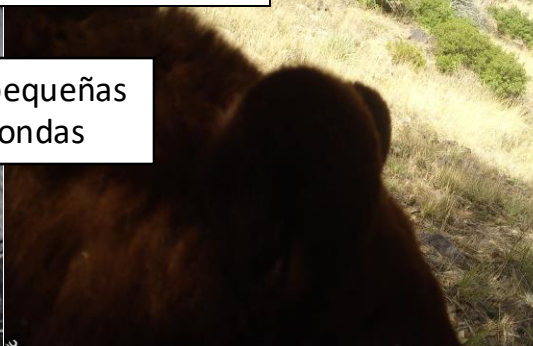


Nicolas Martinez

Oso negro (*Ursus americanus*)



Orejas pequeñas
y redondas



Los cachorros pueden
ser muy delgados



Espalda y cuartos traseros
redondeadas



Pelaje largo y
grosso



El color varía del canela al marrón y al negro

Zorrillo listado sureño (*Mephitis macroura*)



Cola más larga que la longitud del cuerpo

Raya blanca en la cara

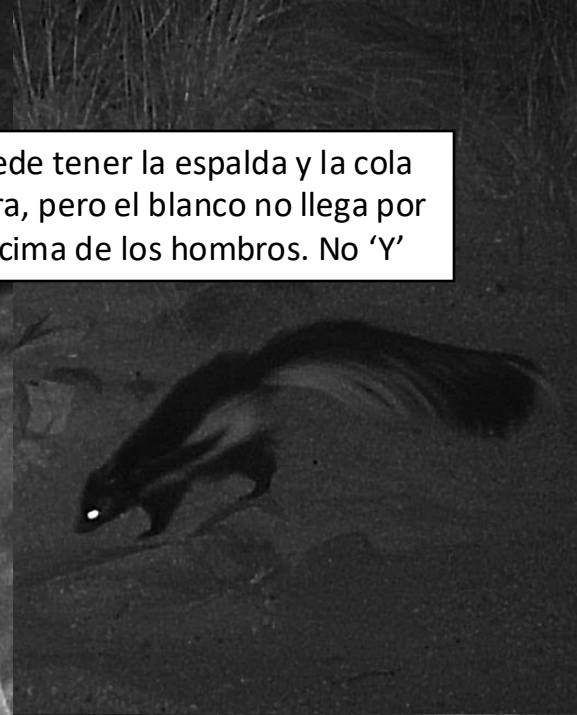
Los patrones de pelaje pueden variar mucho



¡El blanco en el cuello y la cabeza se extiende más allá de las orejas, como una capucha!

Jim Rorabaugh

Puede tener la espalda y la cola negra, pero el blanco no llega por encima de los hombros. No 'Y'



Zorrillo encapuchado, no es una oruga

Continua zorrillo listado sureño



Zorrillo listado norteño (*Mephitis mephitis*)

Cola (menos pelo) aproximadamente igual a la longitud del cuerpo

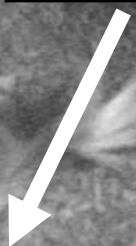


Hanby/Bygott

Cholla Nicoll AZ TNC

Raya negra en la espalda

Puede ser muy tenue



El blanco siempre se junta por encima de los hombros formando una 'Y' o una 'V'

Raya blanca en la cara



Continua zorrillo listado norteño



Zorrillo manchado occidental (*Spilogale gracilis*)



Pelaje jaspeado distintivo



Mancha en la cara en lugar de raya

Cola corta en forma de abanico



Jim Rorabaugh



¡A menudo aparecen desenfocados!

Mucho más pequeños que las otras tres especies de zorrillos

Continua zorrillo manchado occidental



Zorrillo de espalda blanca norteño (*Conepatus leuconotus*)

Coronado National Memorial



Cola totalmente blanca,
Sin pelo negro



El blanco se extiende desde el cuello
hasta la cabeza y permanece como
una gorra entre las orejas

Nariz grande y
sin pelo

Cola más corta
que el cuerpo



El pelaje corporal más corto hace visible
la línea entre el negro y el blanco

Cuerpo robusto



Jim Rorabaugh

Continua zorrillo de espalda blanca norteño



Cola negra de zorrillo listado norteño



Cola blanca completamente



Cola más larga que el cuerpo del zorrillo de espalda blanca norteño



Cola más corta que el cuerpo



Cacomixtle norteño (*Bassariscus astutus*)

NOCTURNO

Las rayas de la cola no se distinguen con frecuencia debido al movimiento o la perspectiva

Contorno blanco distintivo en sus ojos

Cara afilada como un gato; cuerpo parecido al de una comadreja

Cuerpo pequeño de color canela, cola larga en blanco y negro

Se confunde con ardillas, pero las ardillas no son nocturnas

Jim Rorabaugh



Mapache (*Procyon lotor*)

Forma encorvada de cuerpo



Cola rayada: puede ser tenue



Cola más corta que la longitud del cuerpo



Máscara negra alrededor de los ojos y cejas. El hocico es blanco



Coati (*Nasua narica*)



El color del pelaje puede ser desde dorado hasta marrón oscuro



Contorno de ojos y nariz de color blanco



Nariz y cola larga



Las hembras y los jóvenes forman grandes grupos sociales



La cola larga y rallada es el mejor rasgo de identificación



Tlalcoyote o tejón (*Taxidea taxus*)

Marcas faciales en blanco y negro

Cuerpo bajo de piernas cortas

La franja blanca superior en la cabeza y la espalda es exclusiva de los Tlalcoyotes

Las patas negras es un rasgo distintivo en las fotos nocturnas

Tlacuache norteño (*Didelphis virginiana californica*)

Cola bicolor, base oscura con punta más clara.



Cara afilada



Cola larga y delgada



Mucho más grandes que las ratas



Líneas oscuras en la frente y ojos



Liebre antílope (*Lepus alleni*)

Orejas con contorno blanco



Costados color gris plateado



Orejas con contorno blanco



Cola corta con un tinte de negro



Continua liebre antílope



Liebre cola negra (*Lepus californicus*)



Cola alargada



La cámara puede desteñir el color y hacer que parezca blanco. Usa otras características de identificación para ayudarte



Orejas con puntas negras



Los costados son color marrón

Cola más larga con una franja negra que recorre varios centímetros la espalda



Jane Dixon

Jane Dixon

Jane Dixon

Continua liebre cola negra



Conejo vs. liebre — diferencia de tamaño



Los conejos son mucho más pequeños

Liebre

Conejo



Liebre

Conejo



Ojos más oscuros

Liebre

Conejo



Orejas más pequeñas

Liebre

Conejo

Pam Rossetter

Liebre cola negra juvenil

Cola como
"algodón", blanca

Orejas
proporcionalmente
más grandes

Piernas largas

Conejo del desierto

Liebre cola negra juvenil

Liebre cola negra adulta

Parecen conejos de
cola de algodón
estirados

Puercoespín norteamericano (*Erethizon dorsatum*)



Se encuentra en zonas ribereñas y pastizales del sur de Arizona



Púas visibles debajo de los pelos largos



Cuerpo muy redondo y deambulante!

Cola



Puede confundirse con un jabalí o un tejón/tlalcoyote. Observa la cola más larga y la ausencia de marcas



Su cara es oscura

Ardilla de Abert (*Sciurus aberti*)

Cola ancha con punta plateada

Se encuentra en elevaciones más altas y bosques de pino ponderosa

¡Las Ardillas de Abert son invasoras en las Islas del Cielo!

Pelaje color rojo oxido en la espalda

Distintivas orejas con mechones

Las marcas grises, blancas, rojo oxido y negras se desvanece con la edad



SDMSTE
ADTAZ

Ardilla gris de Arizona (*Sciurus arizonensis*)

Se encuentra principalmente en los bosques de robles y cañones ribereños

Pelaje de color gris-marrón en general

Cola esponjosa plateada con marrón

La cola casi siempre se mantiene levantada

Piernas largas para saltar

Parte inferior blanca

Continua ardilla gris de Arizona



Ardilla de roca (*Otospermophilus variegatus*)

Muy común, en una variedad de tipos de vegetación (desde desiertos hasta pinos)

La mitad trasera suele ser de color marrón anaranjado

El cuerpo y la cola se mantienen con frecuencia cerca del suelo

Pelaje y cola de color sal y pimienta

Cola tupida con un patrón moteado en blanco y negro

Le gusta posarse en las rocas; su nombre es muy acertado



Continua ardilla de roca



Ardilla cola redonda (*Xerospermophilus tereticaudus*)

Ardilla del desierto en baja altitud

Vive en grandes colonias

Parte inferior color
blanco arena

¡No es un
perrito de la
pradera! Estas
son mucho más
pequeñas.

Jane Dixon

Cola larga y delgada

Color dorado y arena



@TucsonEmily

Middy

Ardilla antílope de Sonora (*Ammospermophilus harrisi*)

@TucsonEmily

Ardilla del desierto en baja altitud

Solitaria

Línea blanca a lo largo del cuerpo

Naranja, café y blanco

¡No es una ardilla listada!
Vive en un hábitat muy diferente.



Contorno blanco del ojo

Cola esponjosa levantada

Orejas muy pequeñas y redondeadas



PJ Cicero

@TucsonEmily

Ardilla rayada de barranca o chichimoco (*Neotamias dorsalis*)

Habita a mayor elevación y en zona de montañas

Orejas puntiagudas levantadas

Hocico puntiagudo

Cola sostenida detrás del cuerpo

Rayas faciales distintivas

NPS





¡Gracias a todos los socios y colaboradores de FotoFauna!

